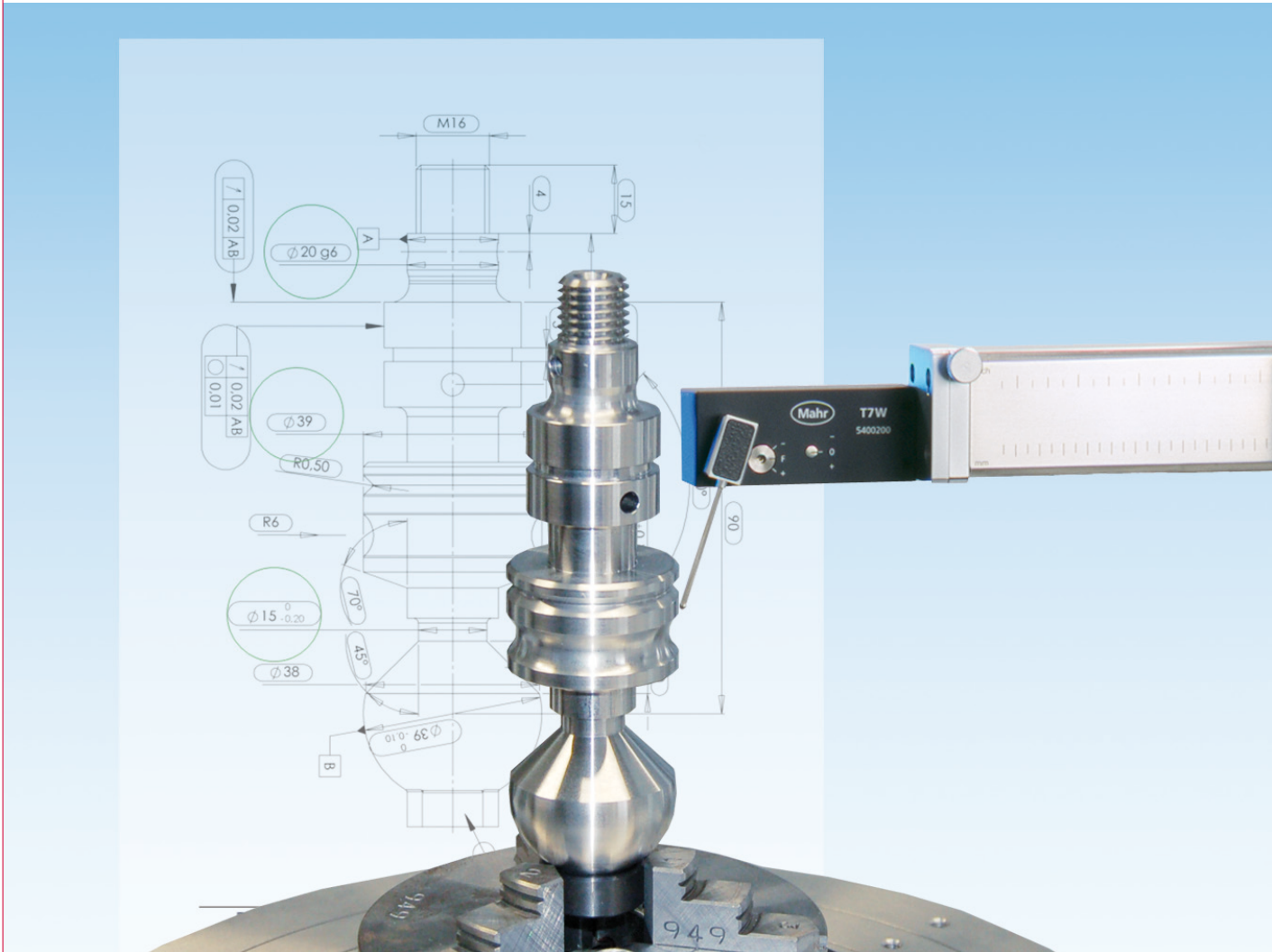


MarForm



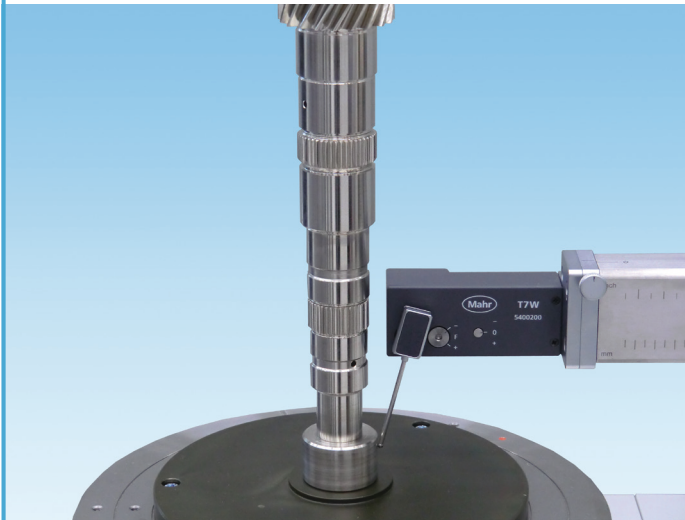
**Option Durchmessermessung
mit MarForm MMQ 200 und MarForm MMQ 400-2**

—
- 0 +

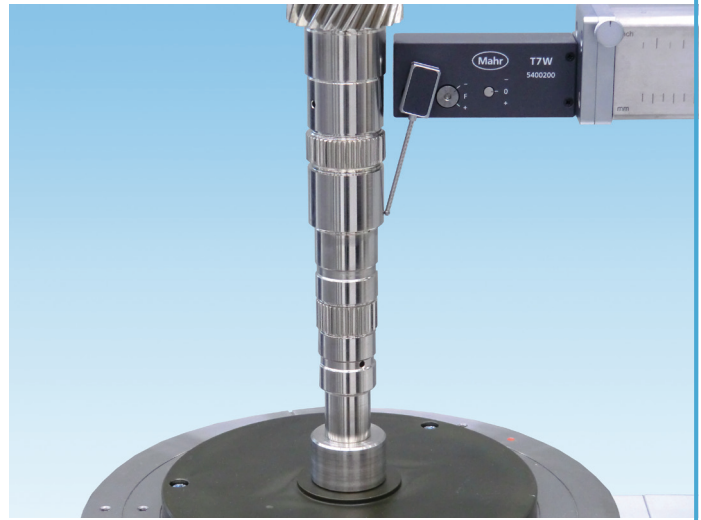
Mahr

EXACTLY

Messung und Auswertung von Durchmesser



Kalibriermessung



Durchmessermessung

Durchmessermessung und -auswertung mit MarForm MMQ400-2 und MarForm MMQ 200 und der Option QE DIAMETER

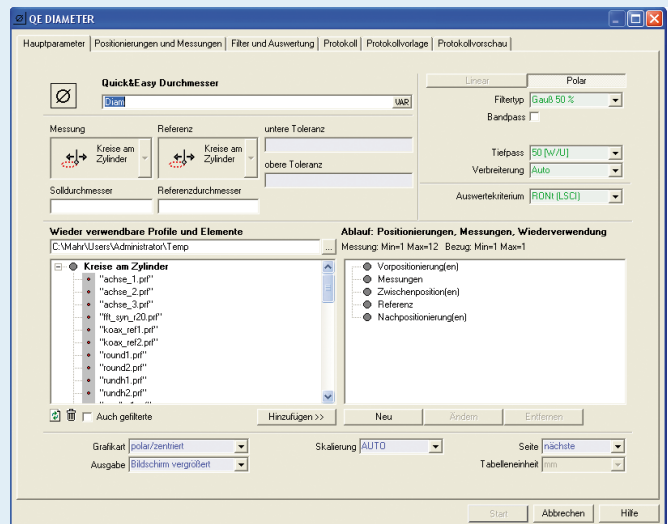
Ab MarWin V4.50 wird ein Quick&Easy Assistent zur einfachen Durchführung von Durchmessermessungen in AdvancedForm angeboten.

Die wesentlichen Merkmale sind:

- Einfache Bedienung durch einen vergleichbaren Aufbau zum QE ROUNDNESS
- Ermittlung des Durchmessers aus Kreismessungen
- Ermittlung der Referenz aus Kreismessungen
- Außen- oder Innenmessungen
- Standardauswertung des Referenzkreises über LSC
- Auswertverfahren für den zu bestimmenden Durchmesser: LSC, MZC, MIC oder MCC
- Fähige Messungen bei Durchmessertoleranzen von 20 µm
- Ausgabe von Referenzdurchmesser und Korrekturwert
- Freischaltung über Lizenz (Option: Bestell-Nr.: 5480190)

Mit der Option Durchmessermessung und Durchmesserenauswertung für die MarForm MMQ 400-2 und MarForm MMQ 200 erweitert sich der Leistungsumfang der Formmessgeräte um die Möglichkeit, aus kreisförmigen Profilen neben der Rundheitsabweichung auch die Durchmesserabweichung auszuwerten und zu dokumentieren. Dabei wird der Messtaster und die X-Achse der MarForm Maschine über eine der Messung vorangehende Kalibriermessung auf diese Messaufgabe vorbereitet.

Kalibriermessung und Durchmesserenauswertung basieren auf zirkularen Messungen mit einer hohen Messpunktdichte von beispielsweise 3600 Punkten je 360 Grad. Durch die Berechnung des Referenzkreises LSC nach der Gauß-Methode wird eine hohe mathematische Reproduzierbarkeit sichergestellt.



Ein Assistent, in der Mahr Software Quick&Easy genannt, führt den Anwender durch die Referenzmessung und Durchmesserbestimmung und erzeugt direkt nach der Auswertung das ansprechende und informative Ergebnisprotokoll, im dem neben den Durchmesserergebnissen auch die Rundheitsabweichung visualisiert angeboten wird.

Mahr GmbH Göttingen

Carl-Mahr-Str. 1, 37073 Göttingen;
Telefon: +49 551 7073-800, Fax: +49 551 7073-888,
info@mahr.de, www.mahr.de

© by Mahr GmbH, Göttingen

Änderungen an unseren Erzeugnissen, besonders aufgrund technischer Verbesserungen und Weiterentwicklungen, müssen wir uns vorbehalten. Alle Abbildungen und Zahlenangaben usw. sind daher ohne Gewähr.